

windream Mobile



**Die Enterprise-Content-Management-
Lösung für den mobilen Einsatz**



Die Enterprise-Content-Management-Lösung für den mobilen Einsatz

Moderne Computer werden immer kleiner. Ein Notebook, das dem heutigen Stand der Technik entspricht, kann einen stationär gebundenen Arbeitsplatzrechner vollständig ersetzen und ihm leistungsmäßig sogar überlegen sein. Die fortschreitende Miniaturisierung komplexer Hardware-Technologien ist für Anwender, die häufig unterwegs sind und viele Daten transportieren müssen, ein echter Komfortgewinn. Doch nicht nur die Hardware-Komponenten sind in den letzten Jahren deutlich geschrumpft.

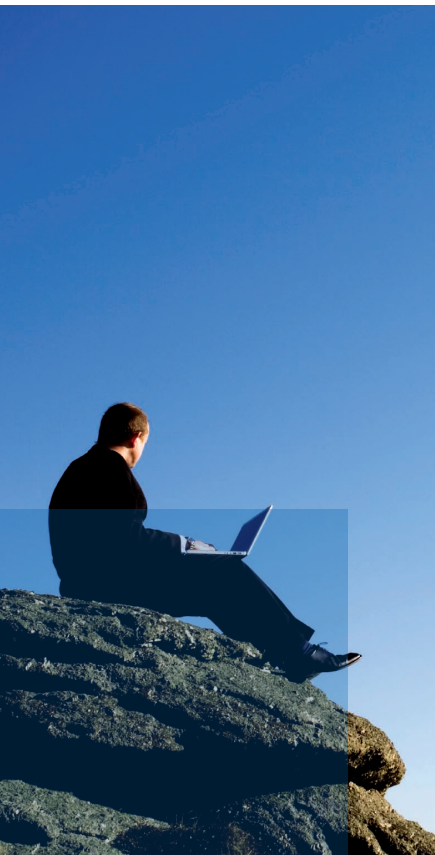
Auch moderne Software-Lösungen – insbesondere im ECM- und Archivbereich – sind in der Lage, den mobilen Einsatzanforderungen der Anwender gerecht zu werden. Dieser Forderung entsprechend hat die windream GmbH eine Lösung für das Enterprise-Content-Management-System windream entwickelt, die einen vollständigen mobilen Einsatz des ECM-Systems mit komfortabler Datensynchronisation ermöglicht.

Dokumente immer aktuell. Für Palm- oder Windows CE-User ist das nichts Neues: Handheld in die Dockingstation, Knopf drücken und schon werden alle Daten zwischen PDA und Desktop synchronisiert. Ein ganz ähnlicher Komfort steht nun auch windream-Anwendern zur Verfügung, die ihre Dokumente auf einem Notebook genau so komfortabel verwalten können wie auf einem stationären windream-Desktop-Client.

Mit der integrierten windream-Synchronisationssoftware bieten wir eine innovative Lösung an, die einen komplett regelbasierten Datenabgleich zwischen zwei windream-Systemen ermöglicht. Im mobilen Einsatz erfolgt der Abgleich zwischen einem Notebook mit installiertem windream-Mobile-Modul und einem stationären windream-Server, der in einem Netzwerk arbeitet.

Die Synchronisation eröffnet Anwendern zum Beispiel die Möglichkeit, die Daten beider windream-Systeme immer auf dem gleichen aktuellen Stand zu halten.

Individuelle Konfiguration. Bei der Synchronisation werden sowohl die ausgewählten Ordner und Dokumente als auch die assoziierten Eigenschaften wie zum Beispiel Indizes auf beiden Systemen abgeglichen. Die Lösung erlaubt es Anwendern, die Synchronisationsprozesse nach definierten Regeln als so genannte „Aktionen“ individuell zu konfigurieren und die Aktionen in separaten Konfigurationsdateien zu speichern. Je nach Art der festgelegten Aktion lassen sich Dokumente auf einem oder auf beiden windream-Systemen neu anlegen



oder auch löschen. Weiterhin können neue Dokumentversionen erstellt oder bestehende Vorversionen durch die aktuellsten Versionen auf einem Rechner überschrieben werden.

Das Synchronisationsmodul unterscheidet generell zwischen den Synchronisationsarten

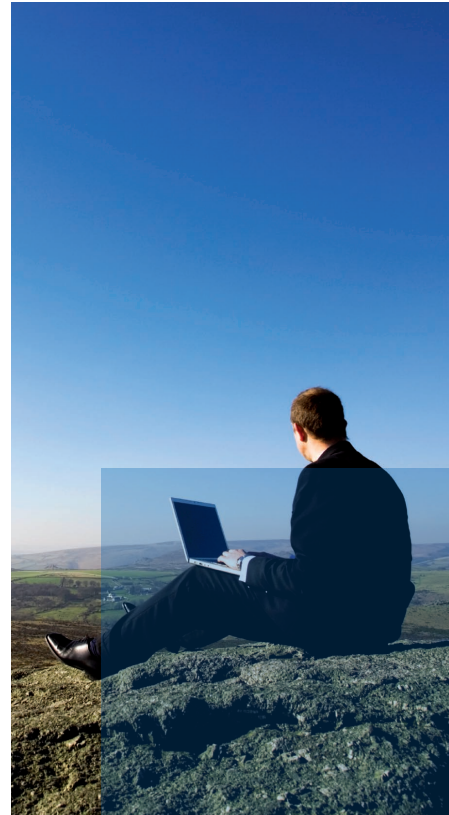
- Master – Slave und
- links – rechts.

Ein Master-Slave-Synchronisationsprozess behandelt den Master-Computer als bevorzugten Rechner. Er bestimmt, welche Objekte auf dem Slave-System hinzugefügt, geändert oder entfernt werden. Bei der links-rechts-Synchronisierung hingegen kann für jede Seite getrennt festgelegt werden, wie die Objekte auf der jeweiligen Seite zu behandeln sind.

Dadurch, dass die vom Anwender festgelegten Regeln bei Bedarf dauerhaft in Konfigurationsdateien gespeichert werden können, lässt sich ein bereits konfigurierter Synchronisationsprozess ohne weitere manuelle Eingaben beliebig oft starten. Die gespeicherten Aktionen können über ein integriertes Konfigurationsmodul jederzeit eingesehen, geändert, erweitert oder entfernt werden.

Grenzenlose Freiheit. Die mobile windream-Lösung erweitert die Funktionsvielfalt des Enterprise-Content-Management-Systems windream in beträchtlichem Maße. In mobilen Einsatzbereichen ergeben sich völlig neue Anwendungsmöglichkeiten. Da die windream-Single-User-Software technisch auf der aktuellen Version der Netzwerk-Clientanwendung basiert, stehen windream-Anwendern alle Funktionen des Netzwerk-Clients auch auf mobilen Rechnern zur Verfügung. Insbesondere die komfortablen Rechercheanwendungen gewährleisten, dass Dokumente auch in umfangreichen Datenbeständen schnell wieder auffindbar sind.

windream-Anwender, die unabhängig von ihren spezifischen beruflichen Anforderungen darauf angewiesen sind, umfangreiche Dokumentensammlungen immer griffbereit mit sich zu führen, erhalten mit windream Mobile und dem integrierten Synchronisationsmodul eine umfassende mobile ECM-Lösung.



Leistungsmerkmale:

- Standortunabhängiges ECM-System für den mobilen Einsatz – ohne Funktionseinschränkung
- Komfortabler Datenabgleich zwischen zwei windream-Systemen, auch auf transportablen Rechnern
- Synchronisierung der Dokumente und Eigenschaften
- Umfangreiche Konfigurationsmöglichkeiten mit speicherbaren Regeln



Vertrauen Sie dem technologischen Marktführer

Wenn Sie die Investition in ein innovatives, effizientes und leicht bedienbares ECM-System planen oder sich weitergehend über konkrete Möglichkeiten zur Optimierung Ihrer Geschäftsprozesse informieren möchten, dann sollten wir uns unbedingt näher kennenlernen.

Im Markt der ECM-Softwarehersteller sind wir – die windream GmbH – das technologisch führende Unternehmen. Mit dem Enterprise-Content-Management-System windream und der patentierten Virtual Filesystem-Technologie (VFS) haben wir ein einzigartiges Instrument zur Verwaltung Ihres gesamten Unternehmenswissens geschaffen, das einfach bedienbar, effektiv und zukunftssicher ist. Schon seit 20 Jahren entwickeln wir erfolgreich Softwarelösungen für Unternehmen jeglicher Größenordnung. Sowohl mittelständische Betriebe als auch namhafte Konzerne aus den verschiedensten Branchen sind von unserem hohen Qualitätsanspruch und unserer technologischen Kompetenz überzeugt.

Lassen auch Sie sich überzeugen und entscheiden Sie sich für windream!

Windream Projektpartner
Systemhaus für Daten- und Dokumentenmanagement

CPM.DE GmbH

Rönneterring 11
41068 Mönchengladbach
Tel.: 02161-3036405
E-Mail: info@cpm.de

WWW.CPM.DE

windream GmbH

Wasserstraße 219
44799 Bochum
Deutschland

Telefon: +49 234 9734-0
Telefax: +49 234 9734-520
E-Mail: info@windream.com

www.windream.com

Managing Documents